



VYSOKÉ UČENÍ TECHNICKÉ V BRNĚ

BRNO UNIVERSITY OF TECHNOLOGY

FAKULTA STAVEBNÍ

FACULTY OF CIVIL ENGINEERING

ÚSTAV POZEMNÍCH KOMUNIKACÍ

INSTITUTE OF ROAD STRUCTURES

C.4 FOTODOKUMENTACE

STUDIE KŘIŽOVATKY SILNIC I/36, II/211, III/32225 A KOMUNIKACE DO AREÁLU SYNTHESIA
V PARDUBICÍCH

DIPLOMOVÁ PRÁCE

MASTER'S THESIS

AUTOR PRÁCE

AUTHOR

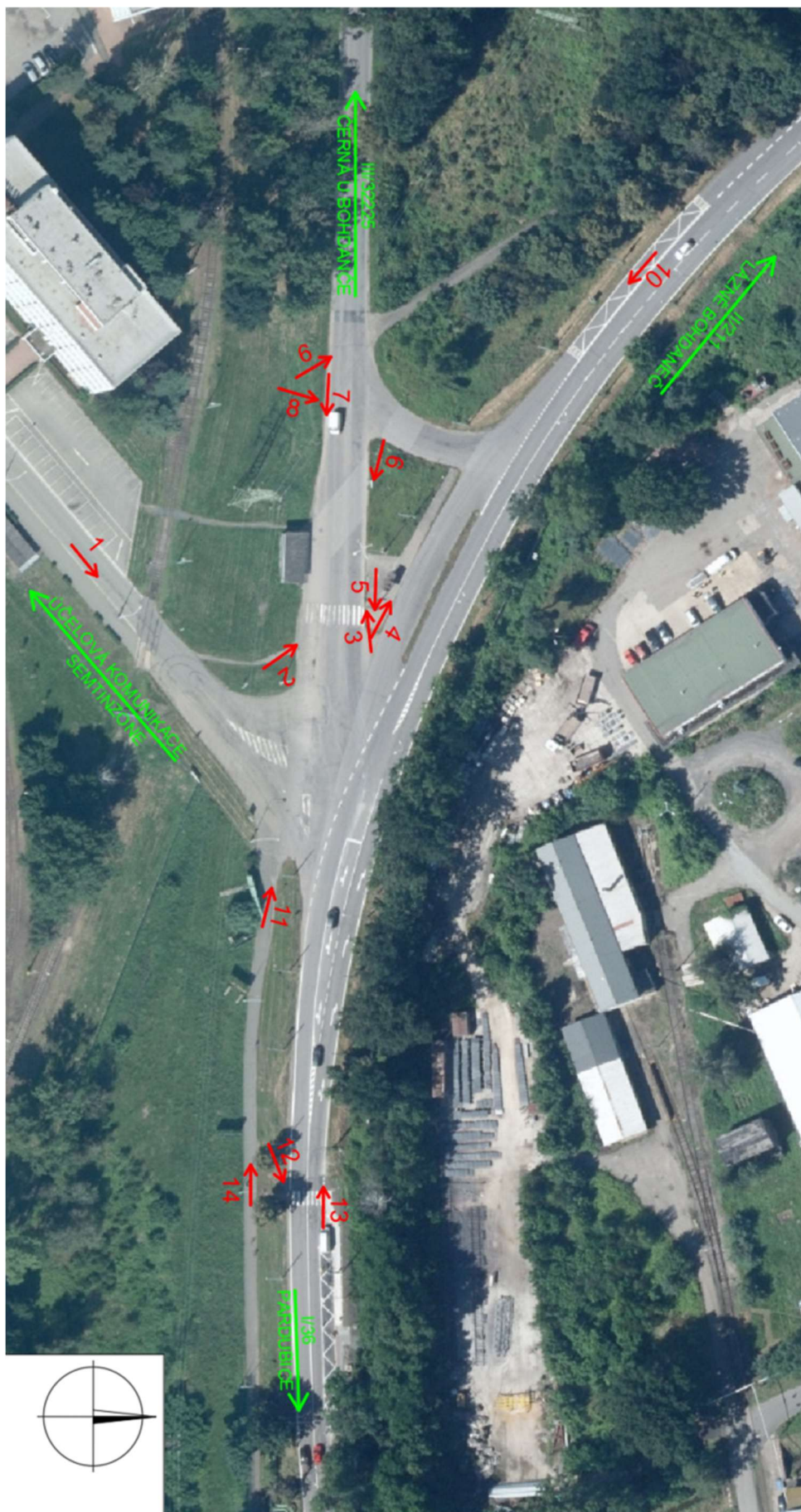
Bc. Dominik Kolář

VEDOUCÍ PRÁCE

SUPERVISOR

Ing. Michal Radimský, Ph.D.

BRNO 2023



Obrázek 1: Ortofotomapa s vyznačením místa pořízených fotografií a směru pohledu.



Obrázek 2: Pohled do křižovatky z účelové komunikace, směrem od průmyslového areálu SemtinZone.



Obrázek 3: Zastávka Rybitví, závod, na silnici I/36 a přilehlý přechod pro chodce.



Obrázek 4: Pohled od křižovatky na silnici III/32225 směrem do Černé u Bohdanče. Na levé straně se nachází přístřešek autobusové zastávky Rybitví, závod. Za ním lze vidět stožár vedení VVN.



Obrázek 5: Pohled od křižovatky na zastávku Rybitví, závod a silnici II/211 vedoucí do Lázní Bohdaneč.



Obrázek 6: Pohled do křižovatky ze zastávky Rybitví, závod, směrem na silnici I/36 vedoucí do Pardubic.



Obrázek 7: Pohled do křižovatky od silnice III/32225. Vlevo vidíme zastávku Rybitví, závod, na silnici I/36 a vpravo na silnici III/32225. V pozadí vidíme silnici I/36 vedoucí do Pardubic.



Obrázek 8: Pohled do křižovatky a na zastávku Rybitví závod, ze silnice III/32225.



Obrázek 9: Pohled ze silnice III/32225 na spojovací větev, mezi silnicemi III/32225 a II/211.



Obrázek 10: Pohled ze silnice III/32225 na stezku pro chodce a cyklisty, vedoucí do Rybitví a dále do Lázní Bohdaneč.



Obrázek 11: Pohled ze silnice II/211 směrem do křižovatky. Foceno z místa stávajícího pruhu pro hromadnou dopravu, který se již nevyužívá. Vpravo vidíme auto, přijíždějící ze spojovací větve od silnice III/32225.



Obrázek 12: Pohled do křižovatky ze stezky pro chodce a cyklisty, po příjezdu od Pardubic.



Obrázek 13: Zastávka Rybitví, závod, před křižovatkou, na silnici I/36 ve směru od Pardubic.



Obrázek 14: Pohled do křižovatky ze silnice I/36 směrem od Pardubic.



Obrázek 15: Pohled ke křižovatce ze stezky pro chodce a cyklisty ve směru od Pardubic.